

Bestand / Vorbelastungen / derzeitiger Umweltzustand

- Wohnbebauung
- Landwirtschaftliche Fläche
- Kleinteilige Randbereiche LSG

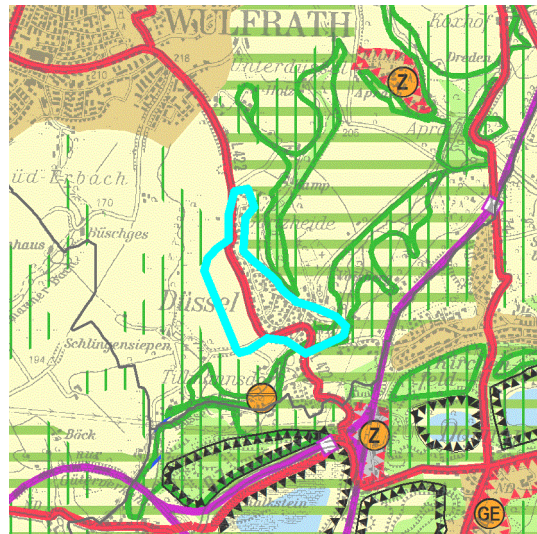
Zusätzliche Anmerkungen
Der Kreis Mettmann begrüßt die Darstellung.

Luftbild 1:30.000 Planungsgebietsgröße 33,7 ha

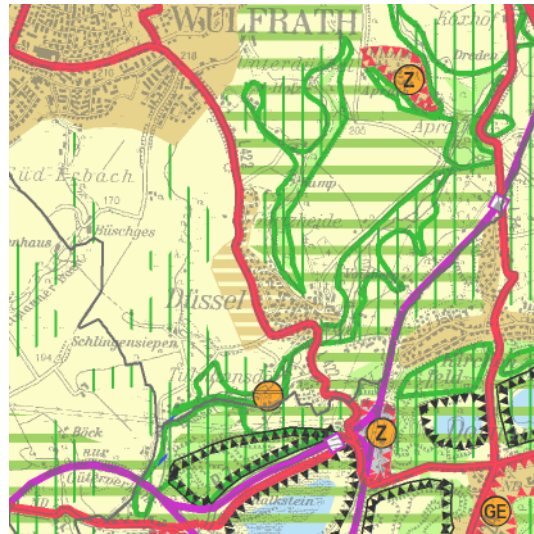
Regionalplanangaben

Allgemeiner Freiraum- und Agrarbereich

44,8 P.



Plan / RPD Alt „SUP-Nullvariante“

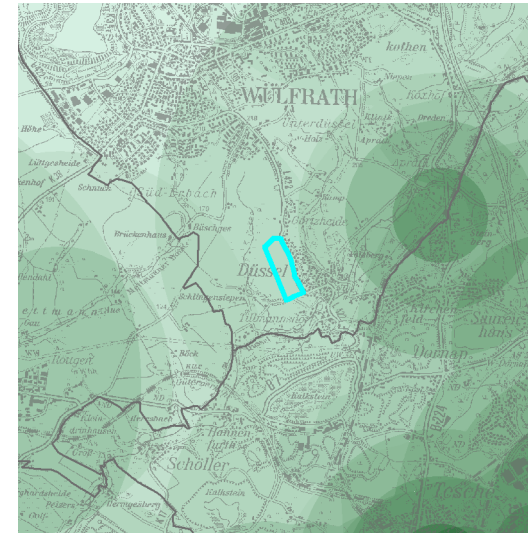


Plan / RPD Neu

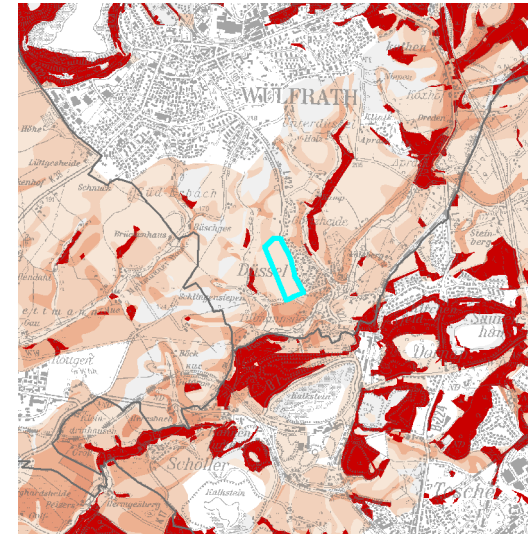
Ergebnis der strategischen Umweltprüfung

Im Ergebnis der Umweltprüfung werden die Auswirkungen einer ASB-Darstellung bei dieser Fläche schutzgutübergreifend als nicht erheblich eingeschätzt. Einzelne Betroffenheiten zeigen sich beim Schutzgut Boden (Inanspruchnahme schutzwürdiger Böden Pseudogley- Parabraunerde, Kolluvisol) und Landschaft (Inanspruchnahme eines Unzerschnittenen verkehrsarmen Raums UZVR-4707-015).

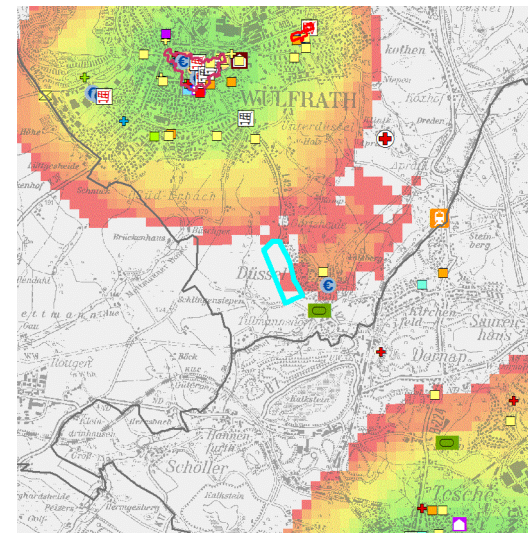
A Erreichbarkeit / Verkehr 11 Punkte



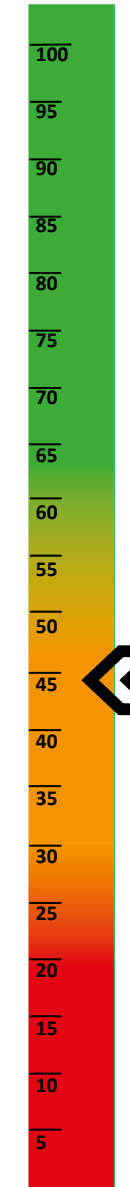
B Ökolog. Verträglichkeit 14 Punkte



C Infrastr. Ausstattung 0,3 Punkte

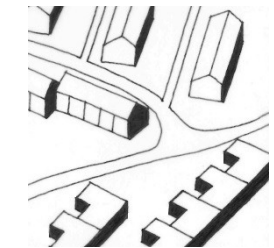


Punkte



D Städtebau 11,5 Punkte

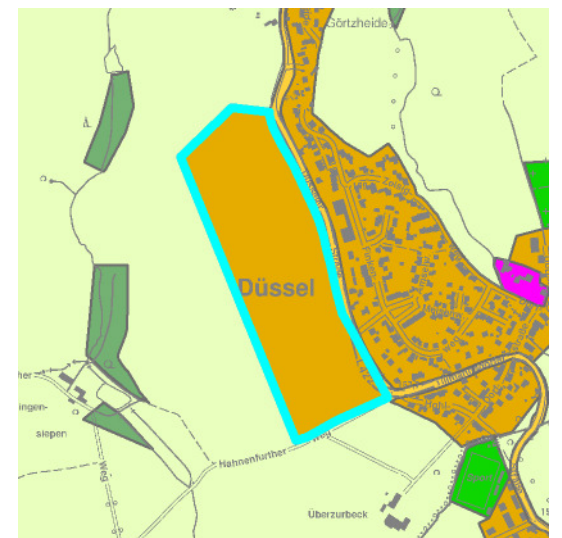
Einfache Eigentumsverhältnisse. Langfristige Verfügbarkeit. Flächensparende Eigenheim-siedlung. Ideenwettbewerb „europäer 15“. Antrag auf Städtebauförderung



E Ausbau und Planung 8 Punkte

Haltepunkt Hahnenfurth-Düssel in Realisierung, Kindertagesstätte und Bürgerzentrum

F Brachflächenbonus 0 Punkte



Mögliche neue FNP-Darstellung (rund 12 ha mit 420 WE)

Fazit für die erste RPD-Änderung

Es handelt sich um ein großes Potential im Umfeld des neuen Haltepunktes Hahnenfurth-Düssel. Verkehrserschließung, ökologische Verträglichkeit und Flächenverfügbarkeit sprechen für eine Darstellung und Zurechnung zum regionalen Bedarf. Die Fläche wird nicht für den Basisbedarf herangezogen, weil der Haltepunkt erst realisiert werden muss. Die Fläche wird als bedingter ASB dargestellt, dessen Realisierung vom Bau des Haltepunktes Hahnenfurth abhängt. Insbesondere die Erreichbarkeit zu Fuß bzw. mit dem Fahrrad ist in hinreichender Qualität zu sichern.